

УТВЕРЖДАЮ
Председатель комиссии

« 4 » 03 2025 г.



ПАСПОРТ ДОСТУПНОСТИ объекта социальной инфраструктуры (ОСИ)

1. Общие сведения об объекте

- 1.1. Наименование (вид) объекта учреждение в сфере социальной защиты
- 1.2. Адрес объекта 303140, Орловская область, г. Болхов, ул. Фрунзе, д. 41
- 1.3. Сведения о размещении объекта:
- отдельно стоящее здание 2 этажей, 4472,3 кв. м
- земельный участок - да, на 21099,03 кв. м.
- Год постройки здания 1980, последнего капитального ремонта 2006г.
- 1.5. Дата предстоящих плановых ремонтных работ: текущего -, капитального -.
- 1.6. Название организации (учреждения):
Полное - Казённое стационарное учреждение социального обслуживания Орловской области «Центр помощи детям, оставшимся без попечения родителей «Остров детства»,
Сокращённое - КСУ СО ОО «Центр «Остров детства»
- 1.7. Юридический адрес организации (учреждения) 303140, Орловская область, р-н Болховский, г. Болхов, ул. Фрунзе, д. 41
- 1.8. Основание для пользования объектом (оперативное управление, аренда, собственность)
- 1.9. Форма собственности (государственная, негосударственная)
- 1.10. Территориальная принадлежность (федеральная, региональная, муниципальная)
- 1.11. Вышестоящая организация Департамент социальной защиты, опеки и попечительства, труда и занятости Орловской области
- 1.12. Адрес вышестоящей организации, другие координаты г. Орёл, ул. Лескова, д. 22

2. Характеристика деятельности организации на объекте

- 2.1. Сфера деятельности социальная защита
- 2.2. Виды оказываемых услуг предоставление социальных услуг на базе учреждения
- 2.3. Форма оказания услуг: (на объекте, с длительным пребыванием, в т.ч. с проживанием, на дому, дистанционно)
- 2.4. Категории обслуживаемого населения по возрасту:
- дети сироты и дети оставшиеся без попечения родителей от 0 до 17 лет;
- молодые люди от 18 до 23 лет;
- инвалиды.
- 2.5. Категории обслуживаемых инвалидов:
- инвалиды, передвигающиеся на коляске,
- инвалиды с нарушениями опорно-двигательного аппарата;
- с нарушениями слуха,
- нарушениями умственного развития.
- 2.6. Плановая мощность: 75 человек
- 2.7. Участие в исполнении ИПР инвалида, ребенка-инвалида (да, нет)

3. Состояние доступности объекта

3.1. Путь следования к объекту пассажирским транспортом

- автобус по маршруту «Автовокзал- Больница», остановка «Больница»,

- наличие адаптированного пассажирского транспорта к объекту нет.

3.2. Путь к объекту от ближайшей остановки пассажирского транспорта:

3.2.1. Расстояние до объекта от остановки транспорта 500 м.

3.2.2. Время движения (пешком) 10-15 мин.

3.2.3. Наличие выделенного от проезжей части пешеходного пути (да, нет)

3.2.4. Перекрестки: нерегулируемые; регулируемые, со звуковой сигнализацией, таймером; нет

3.2.5. Информация на пути следования к объекту: акустическая, тактильная, визуальная; нет

3.2.6. Перепады высоты на пути: есть, нет (спуск-подъем по улице Свердлова).

Их обустройство для инвалидов на коляске: да, нет

3.3. Организация доступности объекта для инвалидов – форма обслуживания*

№ п/п	Категория инвалидов (вид нарушения)	Вариант организации доступности объекта (формы обслуживания)*
1.	Все категории инвалидов	К, О, Г, У
	<i>в том числе инвалиды:</i>	
1	передвигающиеся на креслах-колясках	Б
2	с нарушениями опорно-двигательного аппарата	Б
3	с нарушениями слуха	Б
4	с нарушениями умственного развития	Б
5	С нарушениями зрения <i>нет</i>	

* - указывается один из вариантов: «А», «Б», «ДУ», «ВНД»

3.4. Состояние доступности основных структурно-функциональных зон

№ п/п	Основные структурно-функциональные зоны	Состояние доступности, в том числе для основных категорий инвалидов**
1	Территория, прилегающая к зданию (участок)	ДП-В
2	Вход (входы) в здание	ДП-В
3	Путь (пути) движения внутри здания (в т.ч. пути эвакуации)	ДП-И (К, О, У) ДЧ-И (Г)
4	Зона целевого назначения здания (целевого посещения объекта)	ДП-И (К, О, У) ДЧ-И (Г)
5	Санитарно-гигиенические помещения	ДЧ-И (К, О, Г) ДП-И (У)
6	Система информации и связи (на всех зонах)	ДП-И (О, У, К) ДЧ-И (Г)
7	Пути движения к объекту (от остановки транспорта)	ДУ

** Указывается: ДП-В - доступно полностью всем; ДП-И (К, О, С, Г, У) – доступно полностью избирательно (указать категории инвалидов); ДЧ-В - доступно частично всем; ДЧ-И (К, О, С, Г, У) – доступно частично избирательно (указать категории инвалидов); ДУ - доступно условно, ВНД – временно недоступно

3.5. Итоговое заключение о состоянии доступности ОСИ:

Состояние доступности ОСИ для инвалидов находится на высоком уровне.

Объект признан доступным для инвалидов с нарушениями опорно-двигательного аппарата, с умственными нарушениями, для инвалидов, передвигающихся на креслах колясках. В учреждении созданы все необходимые условия для комфортного проживания.

Для инвалидов с нарушениями слуха на объекте осуществляется частичная доступность.

4. Управленческое решение

4.1. Рекомендации по адаптации основных структурных элементов объекта

№ п/п	Основные структурно-функциональные зоны объекта	Рекомендации по адаптации объекта (вид работы)*
1	Территория, прилегающая к зданию (участок)	Не нуждается
2	Вход (входы) в здание	Не нуждается
3	Путь (пути) движения внутри здания (в т.ч. пути эвакуации)	Индивидуальное решение с ТСП: 1. Обеспечить пути движения комплексной информацией (информационные таблички, цветовые и тактильные направляющие). 2. Нанесение контрастной маркировки по периметру окна (раздачи в столовой);
4	Зона целевого назначения здания (целевого посещения объекта)	Индивидуальное решение с ТСП: 1. Организация сурдоперевода и/или других технических средств адаптации при оказании услуг. 2. Оборудовать световыми сигнализаторами вызова вход в кабинеты специалистов.
5	Санитарно-гигиенические помещения	Индивидуальное решение с ТСП: 1. Установить кнопки вызова в туалетных кабинках (комнатах)
6	Система информации на объекте (на всех зонах)	Индивидуальное решение с ТСП: 1. Установить текстовые средства связи с «бегущей строкой», световые текстовые табло для вывода оперативной информации, информационный терминал.
7	Пути движения к объекту (от остановки транспорта)	Индивидуальное решение с ТСП: 1. Организовать путем обращения к администрации города замену указателя о направлении движения к объекту

*- указывается один из вариантов (видов работ): не нуждается; ремонт (текущий, капитальный); индивидуальное решение с ТСП; технические решения невозможны – организация альтернативной формы обслуживания

4.2. Период проведения работ 2025-2027 годы
в рамках исполнения Плана мероприятий по доступности объекта
(наименование документа: программы, плана)

4.3. Ожидаемый результат (по состоянию доступности) после выполнения работ по адаптации - **доступен всем**

Оценка результата исполнения программы, плана (по состоянию доступности)

4.4. Для принятия решения требуется, не требуется (нужное подчеркнуть):
согласование _____;

Имеется заключение уполномоченной организации о состоянии доступности объекта (наименование документа и выдавшей его организации, дата), прилагается _____

4.5. Информация может быть размещена (обновлена) на Карте доступности субъекта РФ на сайте <http://www.boldetdom.ru/> - КСУ СО ОО Центр «Остров детства», в социальных сетях ВК и ОК.

_____ (наименование сайта, портала)

5. Особые отметки

Паспорт сформирован на основании:

1. Анкеты (информации об объекте) от «21» февраля 2025 г.,
2. Акта обследования объекта: № акта 1 от «21» февраля 2025 г.
3. Решения Комиссии _____ от « » _____ 20 г.

УТВЕРЖДАЮ
Председатель комиссии
Тихонов С.В.
«21» февраля 2025 г.



АКТ №1
объекта социальной инфраструктуры
К ПАСПОРТУ ДОСТУПНОСТИ ОСИ

Комиссия по обследованию ОСИ
на предмет доступности
КСУ СО ОО «Центр «Остров детства»

«21» февраля 2025 г.

1. Общие сведения об объекте

- 1.1. Наименование (вид) объекта учреждение в сфере социальной защиты
- 1.2. Адрес объекта 303140, Орловская область, г. Болхов, ул. Фрунзе, д. 41
- 1.3. Сведения о размещении объекта:
 - отдельно стоящее здание 2 этажей, 4472,3 кв. м
 - земельный участок - да, на 21099,03 кв. м.
- Год постройки здания 1980, последнего капитального ремонта 2006г.
- 1.5. Дата предстоящих плановых ремонтных работ: текущего -, капитального -.
- 1.6. Название организации (учреждения):
Полное - Казённое стационарное учреждение социального обслуживания Орловской области «Центр помощи детям, оставшимся без попечения родителей «Остров детства»,
Сокращённое - КСУ СО ОО «Центр «Остров детства»
- 1.7. Юридический адрес организации (учреждения) 303140, Орловская область, р-н Болховский, г. Болхов, ул. Фрунзе, д. 41
- 1.8. Основание для пользования объектом (оперативное управление, аренда, собственность)
- 1.9. Форма собственности (государственная, негосударственная)
- 1.10. Территориальная принадлежность (федеральная, региональная, муниципальная)
- 1.11. Вышестоящая организация Департамент социальной защиты, опеки и попечительства, труда и занятости Орловской области
- 1.12. Адрес вышестоящей организации, другие координаты г. Орёл, ул. Лескова, д. 22

2. Характеристика деятельности организации на объекте

- 2.1. Сфера деятельности социальная защита
- 2.2. Виды оказываемых услуг предоставление социальных услуг на базе учреждения
- 2.3. Форма оказания услуг: (на объекте, с длительным пребыванием, в т.ч. с проживанием, на дому, дистанционно)
- 2.4. Категории обслуживаемого населения по возрасту:
 - дети сироты и дети оставшиеся без попечения родителей от 0 до 17 лет;

- молодые люди от 18 до 23 лет;
 - инвалиды.
- 2.5. Категории обслуживаемых инвалидов:
- инвалиды, передвигающиеся на коляске,
 - инвалиды с нарушениями опорно-двигательного аппарата;
 - с нарушениями слуха,
 - нарушениями умственного развития.
- 2.6. Плановая мощность: 75 человек
- 2.7. Участие в исполнении ИПР инвалида, ребенка-инвалида (да, нет)

3. Состояние доступности объекта для инвалидов и других маломобильных групп населения (МГН)

3.1. Путь следования к объекту пассажирским транспортом (описать маршрут движения с использованием пассажирского транспорта) автобус по маршруту «Автовокзал-Больница», остановка «Больница», наличие адаптированного пассажирского транспорта к объекту нет.

3.2. Путь к объекту от ближайшей остановки пассажирского транспорта:

3.2.1. Расстояние до объекта от остановки транспорта 500 м.

3.2.2. Время движения (пешком) 10-15 мин.

3.2.3. Наличие выделенного от проезжей части пешеходного пути (да, нет)

3.2.4. Перекрестки: нерегулируемые; регулируемые, со звуковой сигнализацией, таймером; нет

3.2.5. Информация на пути следования к объекту: акустическая, тактильная, визуальная; нет

3.2.6. Перепады высоты на пути: есть, нет (спуск-подъем по улице Свердлова).

Их обустройство для инвалидов на коляске: да, нет

3.3. Организация доступности объекта для инвалидов – форма обслуживания*

№ п/п	Категория инвалидов (вид нарушения)	Вариант организации доступности объекта (формы обслуживания)*
1.	Все категории инвалидов	К, О, Г, У
	<i>в том числе инвалиды:</i>	
1	передвигающиеся на креслах-колясках	Б
2	с нарушениями опорно-двигательного аппарата	Б
3	с нарушениями слуха	Б
4	с нарушениями умственного развития	Б
5	с нарушениями зрения - <u>нет</u>	

* - указывается один из вариантов: «А», «Б», «ДУ», «ВНД»

3.4. Состояние доступности основных структурно-функциональных зон

№ п/п	Основные структурно-функциональные зоны	Состояние доступности, в том числе для основных категорий инвалидов**	Приложение	
			№ на плане	№ фото
1	Территория, прилегающая к зданию (участок)	ДП-В	1-8	1-8
2	Вход (входы) в здание	ДП-В	9-14	9-14
3	Путь (пути) движения внутри здания (в т.ч. пути эвакуации)	ДП-И (К, О, У) ДЧ-И (Г)	15-30, 33-35	15-35
4	Зона целевого назначения здания (целевого посещения объекта)	ДП-И (К, О, У) ДЧ-И (Г)	36,37, 39, 40,42,43, 44-46	36-46
5	Санитарно-гигиенические помещения	ДЧ-И (К, О, Г) ДП-И (У)	47-51,52	47-52
6	Система информации и связи (на всех зонах)	ДП-И (О, У, К) ДЧ-И (Г)	54, 57-59	53-61
7	Пути движения к объекту (от остановки транспорта)	ДУ		62-67

** Указывается: ДП-В - доступно полностью всем; ДП-И (К, О, С, Г, У) – доступно полностью избирательно (указать категории инвалидов); ДЧ-В - доступно частично всем; ДЧ-И (К, О, С, Г, У) – доступно частично избирательно (указать категории инвалидов); ДУ - доступно условно, ВНД – временно недоступно

3.5. Итоговое заключение о состоянии доступности ОСИ:

Состояние доступности ОСИ для инвалидов находится на высоком уровне.

Объект признан доступным для инвалидов с нарушениями опорно-двигательного аппарата, с умственными нарушениями, для инвалидов, передвигающихся на креслах колясках.

Для инвалидов с нарушениями слуха на объекте осуществляется частичная доступность.

По функциональным зонам рекомендуется выполнение следующих мероприятий:

Территория, прилегающая к зданию (участок):

Выполнение дополнительных мероприятий не требуется.

Входная группа:

Выполнение дополнительных мероприятий не требуется.

Пути движения внутри здания:

- нанести контрастную маркировку по периметру окна (раздачи в столовой);
- обеспечить пути движения комплексной информацией (информационные таблички, цветные и тактильные направляющие, устройство визуальной системы информации).

Зона целевого назначения здания (целевого посещения объекта):

- для инвалидов с нарушениями слуха необходимо организовать сурдоперевод и/или другие технические средства адаптации при оказании услуг.

Санитарно-гигиенические помещения:

- установить кнопку вызова в туалетных кабинках.

Система информации на объекте (на всех зонах):

- установить текстовые средства связи с «бегущей строкой», световые текстовые табло для вывода оперативной информации, информационный терминал.

Пути движения к объекту (от остановки транспорта):

Условная доступность пути движения к объекту обеспечена содействием сотрудников объекта, ответственных за сопровождение и оказание помощи инвалидам при посещениях ими объекта или других объектов.

4. Управленческое решение

4.1. Рекомендации по адаптации основных структурных элементов объекта

№ п/п	Основные структурно-функциональные зоны объекта	Рекомендации по адаптации объекта (вид работы)*
1	Территория, прилегающая к зданию (участок)	Не нуждается
2	Вход (входы) в здание	Не нуждается
3	Путь (пути) движения внутри здания (в т.ч. пути эвакуации)	Индивидуальное решение с ТСП: 1. Обеспечить пути движения комплексной информацией (информационные таблички, цветовые и тактильные направляющие). 2. Нанесение контрастной маркировки по периметру окна (раздачи в столовой);
4	Зона целевого назначения здания (целевого посещения объекта)	Индивидуальное решение с ТСП: 1. Организация сурдоперевода и/или других технических средств адаптации при оказании услуг. 2. Оборудовать световыми сигнализаторами вызова вход в кабинеты специалистов.
5	Санитарно-гигиенические помещения	Индивидуальное решение с ТСП: 1. Установить кнопки вызова в туалетных кабинках (комнатах)
6	Система информации на объекте (на всех зонах)	Индивидуальное решение с ТСП: 1. Установить текстовые средства связи с «бегущей строкой», световые текстовые табло для вывода оперативной информации, информационный терминал.
7	Пути движения к объекту (от остановки транспорта)	Индивидуальное решение с ТСП: 1. Организовать путем обращения к администрации города замену указателя о направлении движения к объекту

4.2. Период проведения работ 2025-2027 годы

в рамках исполнения Плана мероприятий по доступности объекта

(наименование документа: программы, плана)

4.3. Ожидаемый результат (по состоянию доступности) после выполнения работ по адаптации - **доступен всем**

Оценка результата исполнения программы, плана (по состоянию доступности)

4.4. Для принятия решения требуется, не требуется (нужное подчеркнуть):

4.4.1. согласование на Комиссии

(наименование Комиссии по координации деятельности в сфере обеспечения доступной среды жизнедеятельности для инвалидов и других МГН)

4.4.2. согласование работ с надзорными органами (в сфере проектирования и строительства, архитектуры, охраны памятников, другое - указать) _____;

4.4.3. техническая экспертиза; разработка проектно-сметной документации;

4.4.4. согласование с вышестоящей организацией (собственником объекта);

4.4.5. согласование с общественными организациями инвалидов _____;

4.4.6. другое _____.

Имеется заключение уполномоченной организации о состоянии доступности объекта (наименование документа и выдавшей его организации, дата), прилагается _____

4.7. Информация может быть размещена (обновлена) на Карте доступности субъекта РФ на сайте <http://www.boldetdom.ru/>- КСУ СО ОО Центр «Остров детства», в социальных сетях ВК и ОК.

(наименование сайта, портала)

5. Особые отметки

ПРИЛОЖЕНИЯ:

Результаты обследования:

1. Территории, прилегающей к объекту на 4 л.
2. Входа (входов) в здание на 3 л.
3. Путей движения в здании на 5 л.
4. Зоны целевого назначения объекта на 4 л.
5. Санитарно-гигиенических помещений на 3 л.
6. Системы информации (и связи) на объекте на 4 л.
7. Пути движения к объекту (от остановки транспорта) на 2 л.

Результаты фотофиксации на объекте в 1-м экземпляре на 26 л.

Поэтажные планы, план расположения на местности в 1-м экземпляре на 4 л.

Другое (в том числе дополнительная информация о путях движения к объекту)

Руководитель рабочей группы заместитель директора Тихонов С.В. _____
(Должность, Ф.И.О., подпись)

Члены рабочей группы:

Заместитель директора по воспитательной и реабилитационной работе Болтаева Е.А. _____
(Должность, Ф.И.О., подпись)

Специалист по охране труда и техники безопасности Пояркова Н.В. _____
(Должность, Ф.И.О., подпись)

Председатель первичной профсоюзной организации, педагог ДО, Кулакова Ю.В. _____
(Должность, Ф.И.О., подпись)

В том числе:

представитель общественных организаций инвалидов (по согласованию) Гапонов А.В. _____

УТВЕРЖДАЮ
Руководитель организации
Виноградова Л.В.

17.07.2025 2025г.

АНКЕТА
(информация об объекте социальной инфраструктуры)
К ПАСПОРТУ ДОСТУПНОСТИ ОСИ

1. Общие сведения об объекте

- 1.1. Наименование (вид) объекта учреждение в сфере социальной защиты
1.2. Адрес объекта 303140, Орловская область, г. Болхов, ул. Фрунзе, д. 41
1.3. Сведения о размещении объекта:
- отдельно стоящее здание 2 этажей, 4472,3 кв. м
- земельный участок - да, на 21099,03 кв. м.
Год постройки здания 1980, последнего капитального ремонта 2006г.
1.5. Дата предстоящих плановых ремонтных работ:
текущего ___ - ___, капитального ___ - ___ .
1.6. Название организации (учреждения)
Полное - Казённое стационарное учреждение социального обслуживания Орловской области «Центр помощи детям, оставшимся без попечения родителей «Остров детства»,
Сокращённое - КСУ СО ОО «Центр «Остров детства»
1.7. Юридический адрес организации (учреждения) 303140, Орловская область, р-н Болховский, г. Болхов, ул. Фрунзе, д. 41
1.8. Основание для пользования объектом (оперативное управление, аренда, собственность)
1.9. Форма собственности (государственная, негосударственная)
1.10. Территориальная принадлежность (федеральная, региональная, муниципальная)
1.11. Вышестоящая организация (наименование) Департамент социальной защиты, опеки и попечительства, труда и занятости Орловской области
1.12. Адрес вышестоящей организации, другие координаты г. Орёл, ул. Лескова, д. 22

2. Характеристика деятельности организации на объекте

- 2.1. Сфера деятельности **социальная защита**
- 2.2. Виды оказываемых услуг **предоставление социальных услуг**
- 2.3. Форма оказания услуг: **(на объекте, с длительным пребыванием, в т.ч. проживанием, на дому, дистанционно)**
- 2.4. Категории обслуживаемого населения по возрасту:
- дети сироты и дети оставшиеся без попечения родителей от 0 до 17 лет;
 - молодые люди от 18 до 23 лет;
 - инвалиды.
- 2.5. Категории обслуживаемых инвалидов:
- инвалиды, передвигающиеся на коляске,
 - инвалиды с нарушениями опорно-двигательного аппарата;
 - с нарушениями слуха,
 - нарушениями умственного развития.
- 2.6. Плановая мощность: **75 человек**
- 2.7. Участие в исполнении ИПР инвалида, ребенка-инвалида (да, нет)

3. Состояние доступности объекта для инвалидов и других маломобильных групп населения (МГН)

3.1. Путь следования к объекту пассажирским транспортом (описать маршрут движения с использованием пассажирского транспорта) **автобус по маршруту «Автовокзал- больница», остановка «Больница»**, наличие адаптированного пассажирского транспорта к объекту **нет**.

3.2. Путь к объекту от ближайшей остановки пассажирского транспорта:

3.2.1. расстояние до объекта от остановки транспорта **500 м**

3.2.2. время движения (пешком) **10-15 мин.**

3.2.3. наличие выделенного от проезжей части пешеходного пути (**да**, нет)

3.2.4. Перекрестки: **нерегулируемые**; регулируемые, со звуковой сигнализацией, таймером; нет

3.2.5. Информация на пути следования к объекту: акустическая, тактильная, **визуальная**; нет

3.2.6. Перепады высоты на пути: **есть**, нет (спуск-подъем по улице Свердлова).

Их обустройство для инвалидов на коляске: да, **нет**

3.3. Вариант организации доступности ОСИ (формы обслуживания)

№ п/п	Категория инвалидов (вид нарушения)	Вариант организации доступности объекта
1	Все категории инвалидов и МГН (К,О,У,Г)	
	в том числе инвалиды:	
2	передвигающиеся на креслах-колясках	Б
3	с нарушениями опорно-двигательного аппарата	Б

4	с нарушениями зрения	<i>нет</i>	
5	с нарушениями слуха		Б
6	с нарушениями умственного развития		Б

4. Управленческое решение (предложения по адаптации основных структурных элементов объекта)

№ п/п	Основные структурно-функциональные зоны объекта	Рекомендации по адаптации объекта (вид работы) <*>
1	Территория, прилегающая к зданию (участок)	Не нуждается
2	Вход (входы) в здание	Не нуждается
3	Путь (пути) движения внутри здания (в т.ч. пути эвакуации)	Индивидуальное решение с ТСП
4	Зона целевого назначения (целевого посещения объекта)	Индивидуальное решение с ТСП
5	Санитарно-гигиенические помещения	Индивидуальное решение с ТСП
6	Система информации на объекте (на всех зонах)	Индивидуальное решение с ТСП
7	Пути движения к объекту (от остановки транспорта)	Индивидуальное решение с ТСП
8	Все зоны и участки	Индивидуальное решение с ТСП

1. Территория, прилегающая к зданию

Аллея



Фото №1

Фото №2



Автостоянка, парковка

Фото №3



Фото № 4

Площадка
Фото № 5



Вход в здание
Фото № 6



Пути движения на территории

Фото №7



Фото №8



2. Вход (входы) в здание.

Фото № 9

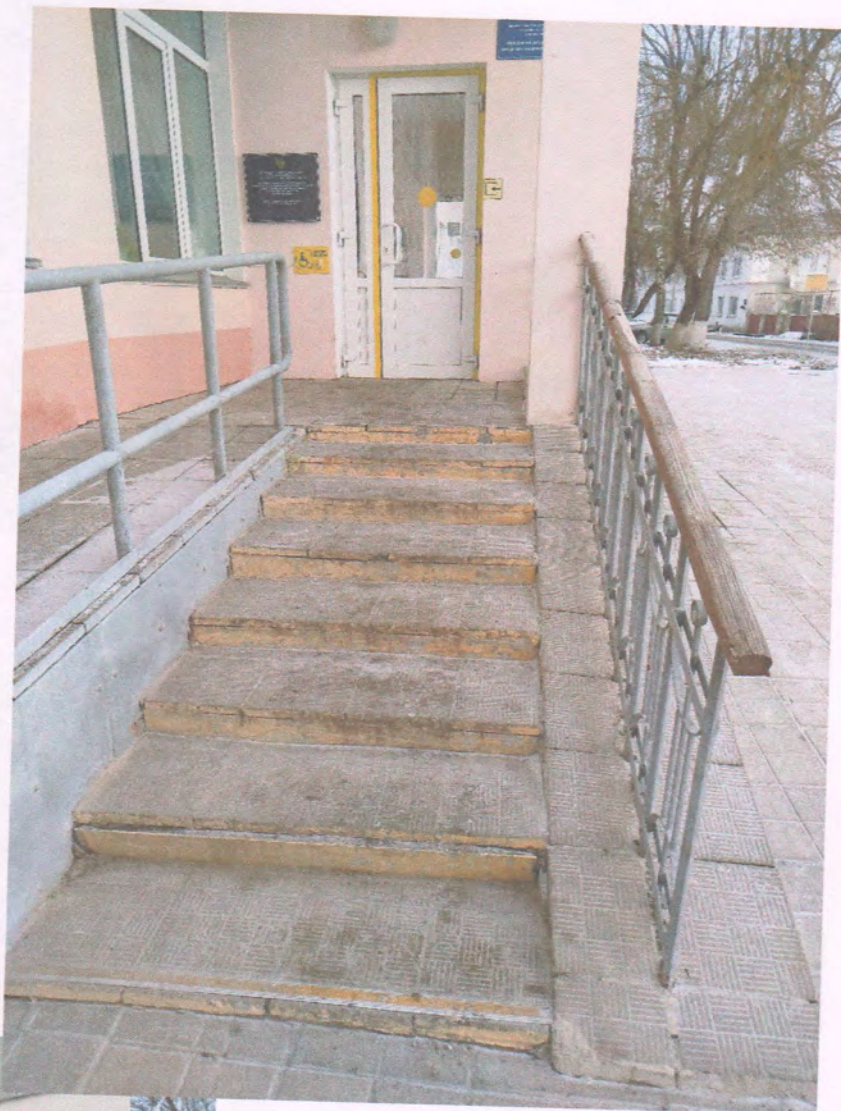


Фото №10

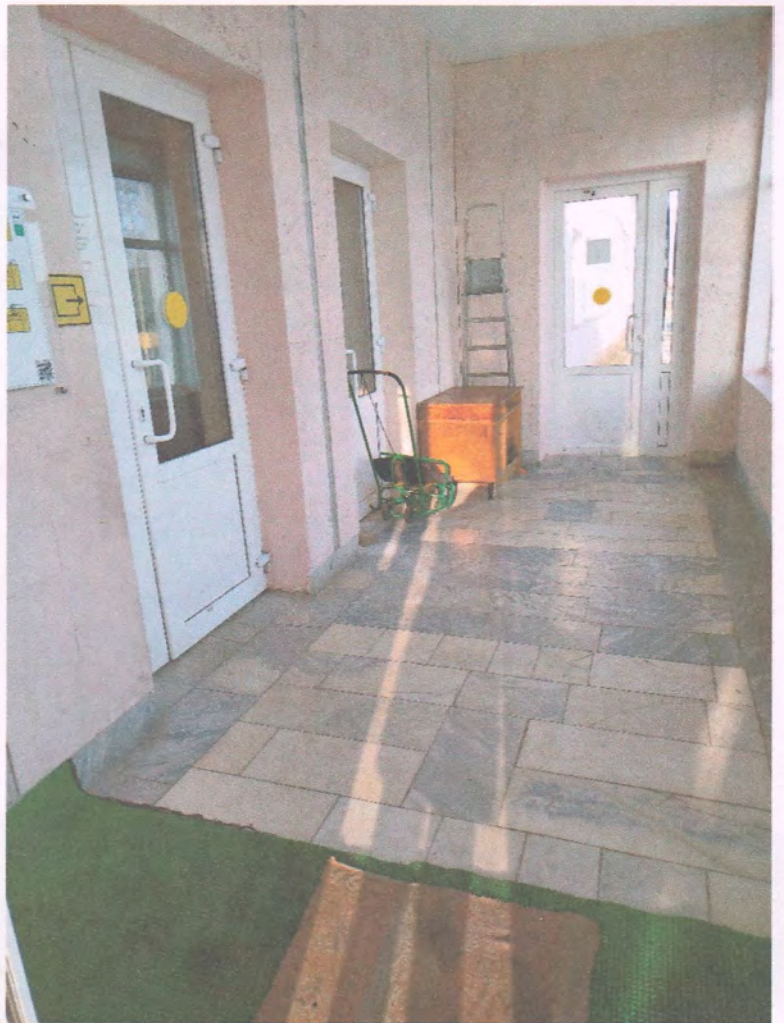


Фото № 11



Фото №12

Φοτο Νο 13



Φοτο Νο 14

3. Путь (пути) движения внутри здания и пути эвакуации.

Зона ожидания



Фото №15

Фото № 16



Фото № 17

Пути движения



Фото № 18

Фото № 19



Фото № 20



Фото №21

Фото №22



Фото №23

Лестница

Фото №24



Фото № 25

Фото №26



Пандус



Фото №27

Фото № 28



Фото №29



Лифт

Фото №30

Дверь

Фото № 31

Фото №32



Пути эвакуации



Фото № 33



Фото №34



Фото № 35

4. Зона целевого назначения

Фото № 36



Фото № 37

Фото № 38



Фото №42



Фото №43



Жилые помещения

Фото № 44



Фото №45



Фото №46

5. Санитарно-гигиенические помещения

Фото № 47



Фото №48



Фото № 49



Фото №49



Фото № 50

Фото № 51





6. Система информации

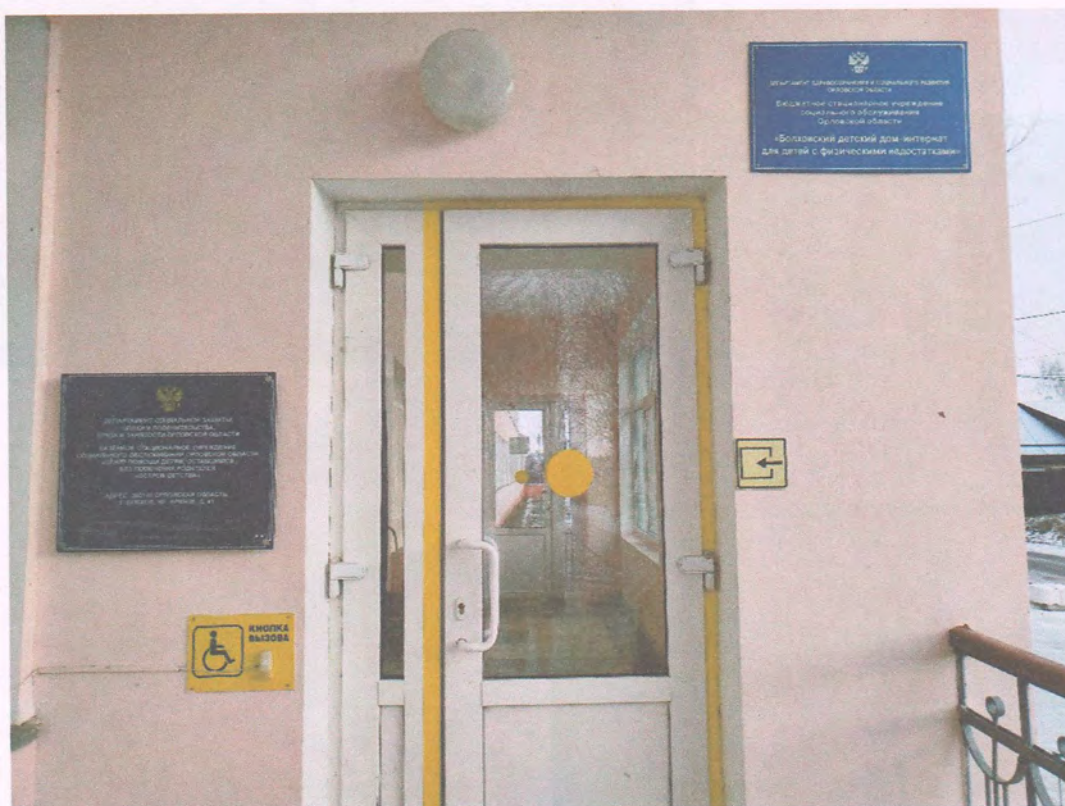


Фото № 54

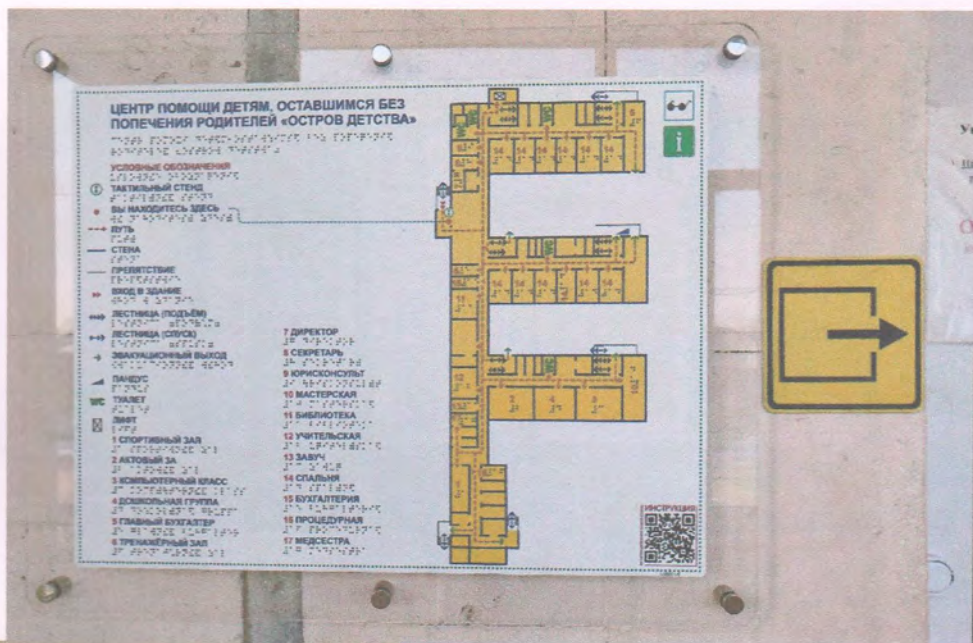


Фото № 55



Фото №56

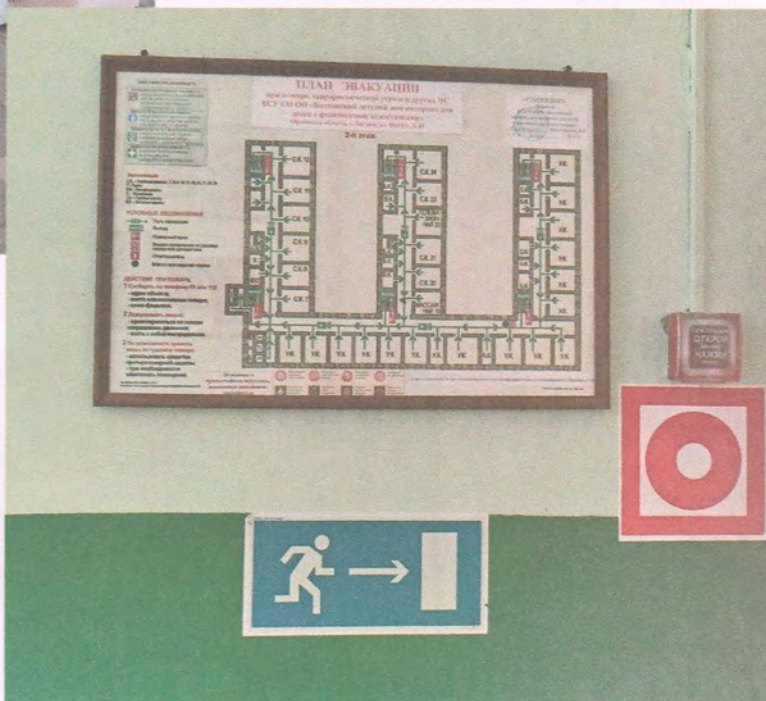


Фото № 57

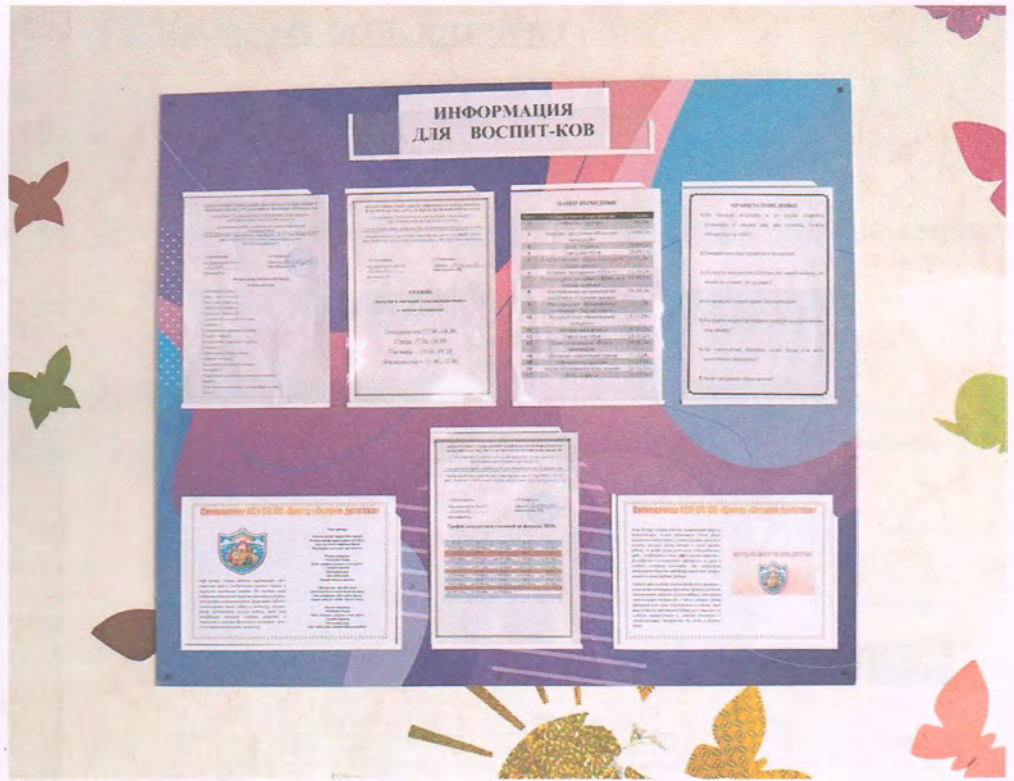


Фото № 58



Фото № 59

Социальные сети, интернет

Фото № 60

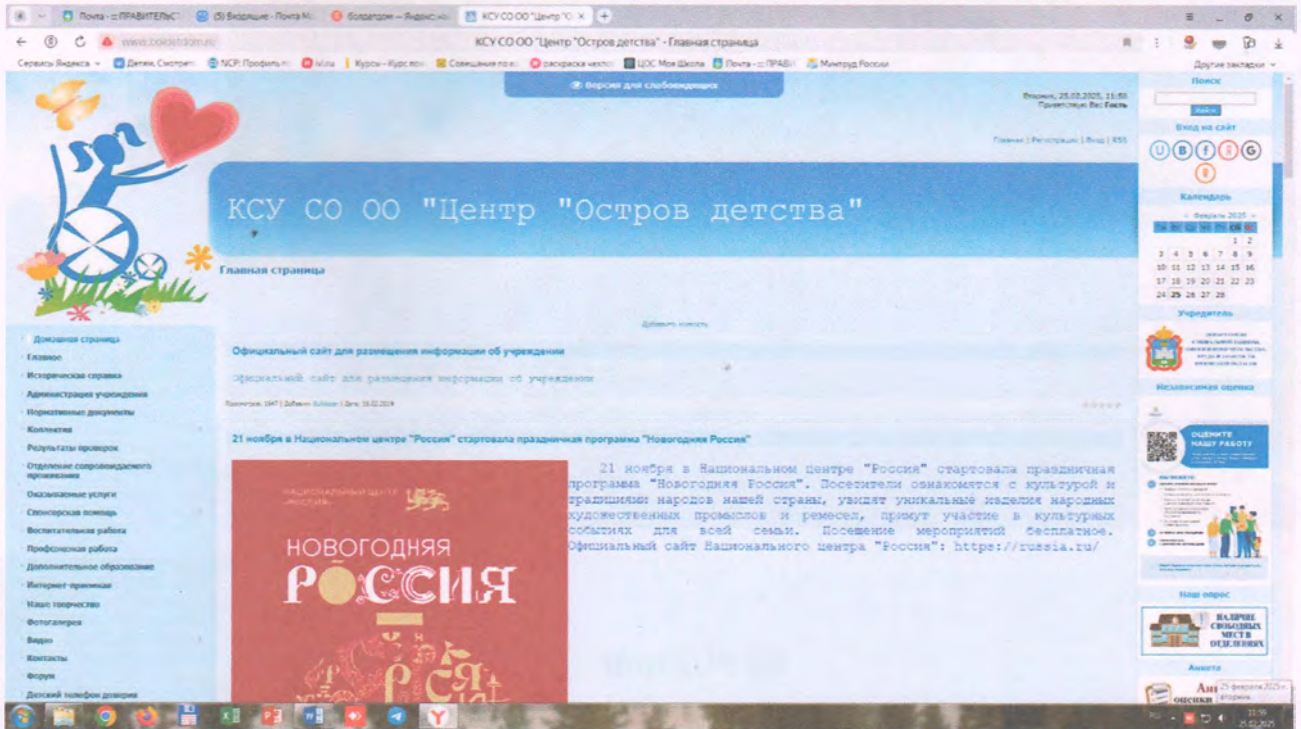
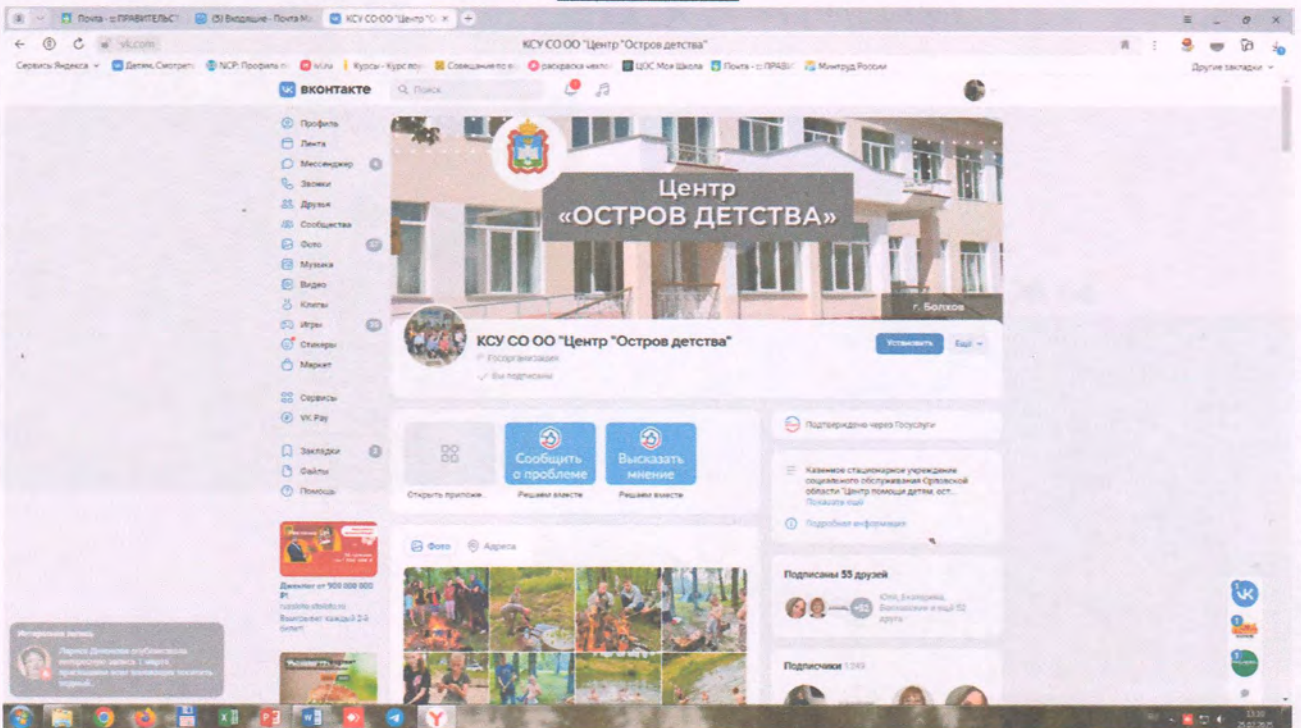


Фото № 61



7. Пути движения к учреждению

Остановка
«Больница»
Фото № 62



Фото № 63

Фото № 64



Фото № 65

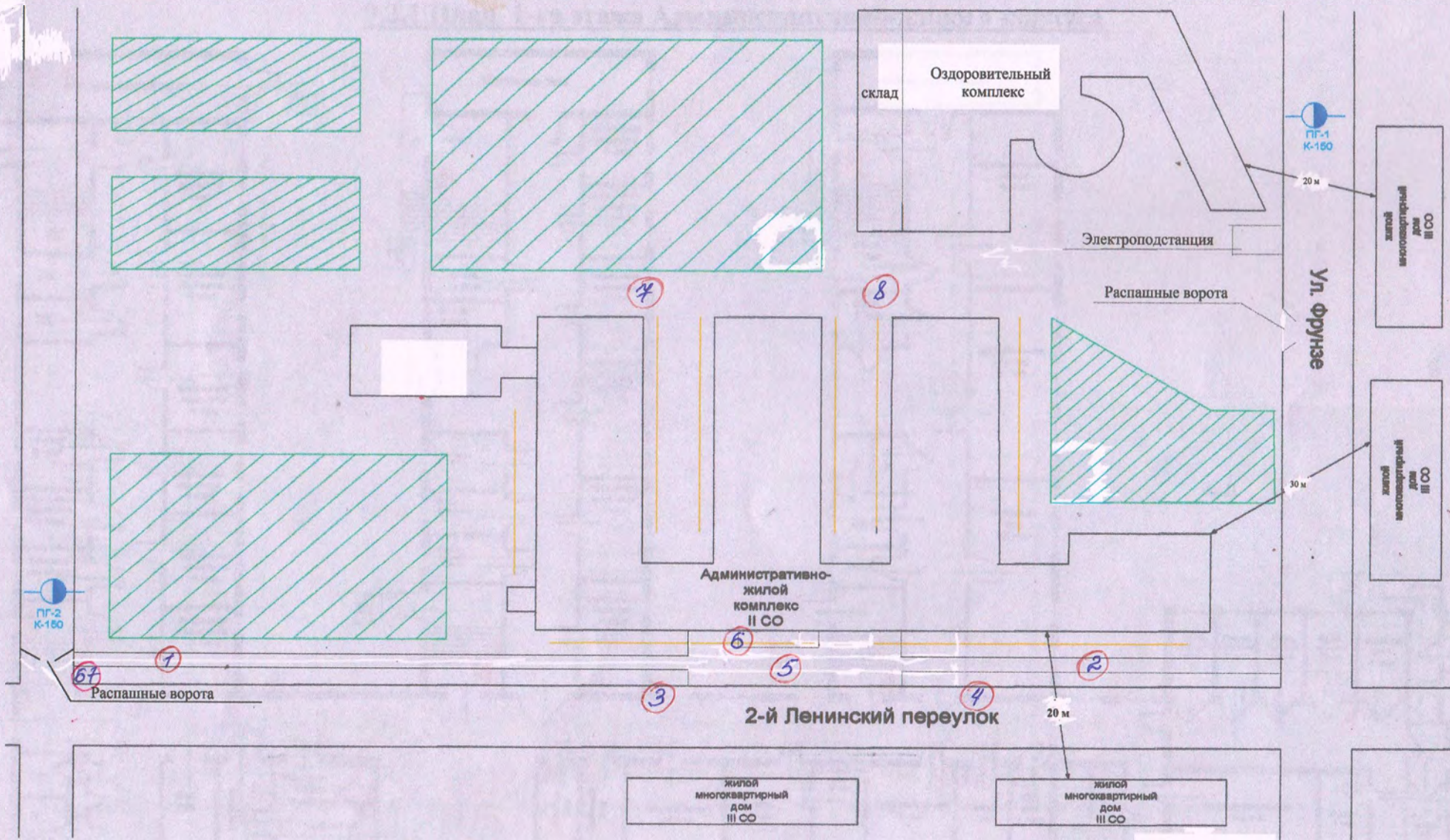


Фото № 66

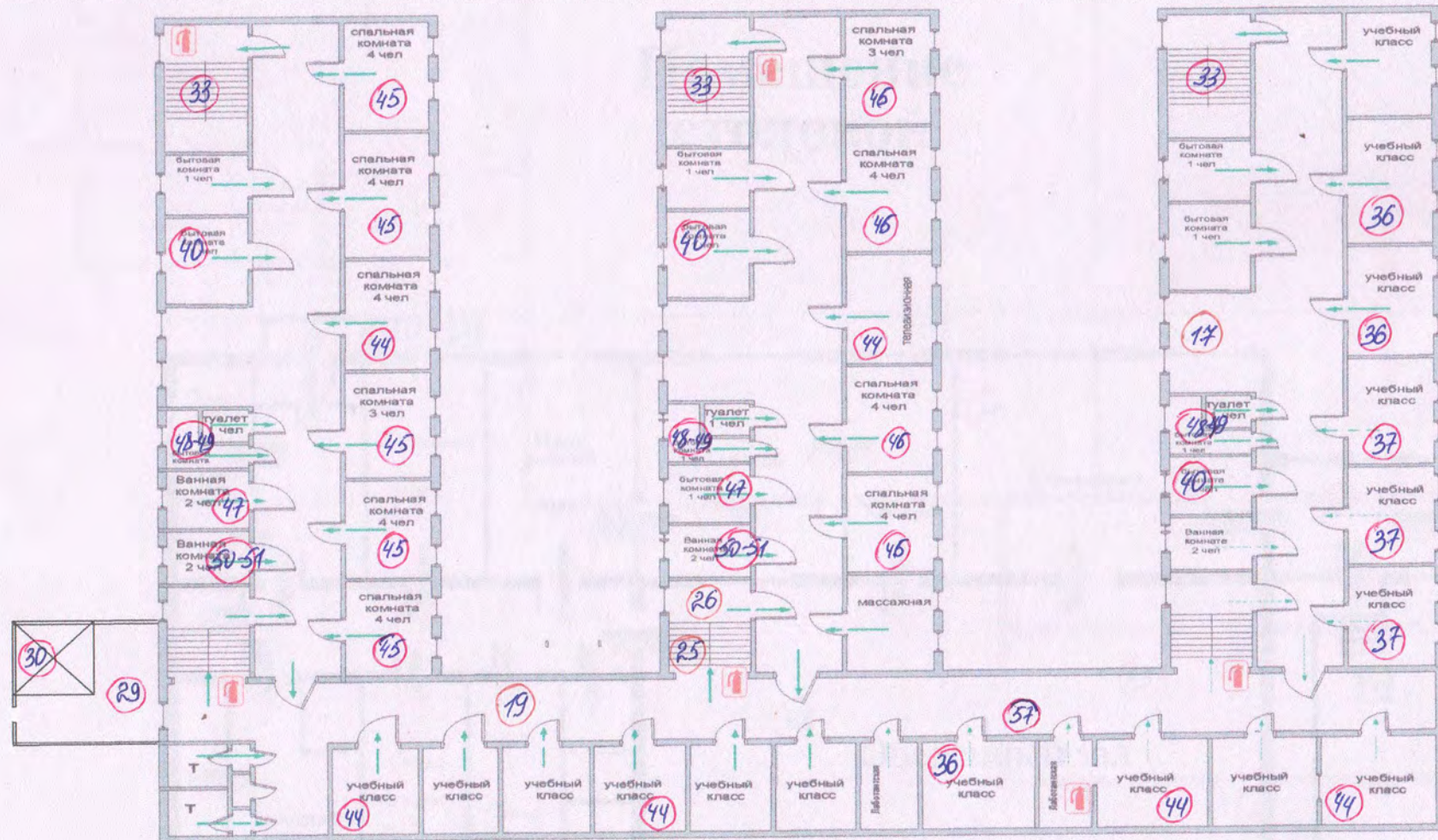


Фото № 67

План-схема объекта на местности



9.2.2 План 2-го этажа Административно-жилого корпуса



Помещение столовой



ПЛАН

первоочередных работ по обеспечению условий доступности для МГН
в КСУ СО ОО «Центр «Остров детства»

№ п/п	Структурно-функциональная зона	Наименование мероприятия	Срок исполнения	Исполнитель
1.	Пути движения к объекту от остановки общественного транспорта	1. Организовать путём обращения к администрации города замены указателя о направлении движения к объекту.	2025-2026 годы	Директор
2.	Территория прилегающая к зданию	1. Поддержание территории в порядке. 2. Проведение косметических ремонтов покрытия дорожек. 3. Своевременная уборка территории	В течение года	Заместитель директора
3.	Вход в здание	1. Обновить противоскользящие полоски на ступенях. 2. Своевременные ремонт покрытия ступенек и пандуса	Апрель- июнь 2025г.	Заместитель директора
4.	Пути движения внутри здания	1. Нанести контрастную маркировку по периметру окна (раздачи) в столовой. 2. Организовать дополнительные устройства визуальной системы информации	Март-апрель 2025г. 2025-2026гг.	Заместитель директора Директор
5.	Зоны целевого назначения	1. Оборудовать световыми сигнализаторами вызова вход в кабинеты специалистов	2025-2027гг.	Директор
6.	Санитарно-гигиенические помещения	1. Установить кнопки вызова в туалетных кабинках (комнатах)	2025г.	Заместитель директора
7.	Система информации	1. Установка текстовых средств связи с «бегущей строкой». 2. Установка информационного терминала	2025-2027гг.	Директор

Результаты обследования КСУ СО ОО «Центр помощи детям, оставшимся без попечения родителей «Остров детства»

№п/п	Структурно-функциональная зона объекта	Выявленные нарушения и замечания	Состояние доступности	Работы по адаптации объекта	
				Содержание	Примерная стоимость
1.	Пути движения к объекту от остановки	Недостаточно информации о направлении движения к объекту: отсутствует тактильная схема движения на остановке общественного транспорта, заменить указатель	ДУ	Организовать путём обращения к администрации города установку тактильной схемы движения на остановке общественного транспорта «Больница»	
2.	Территория, прилегающая к зданию	1. Плохая видимость тактильно-цветовой разметки у главного входа. 2. Отсутствует ливневая канализация	ДП-В	1. Обновить информационное сопровождение(цветовое) на пути у главного входа в учреждение 2. Установить ливневую канализацию.	
3.	Вход	Пришли в негодность противоскользящие накладки на ступенях	ДП-В	Заменить противоскользящие накладки на ступенях.	
4.	Пути движения внутри здания	Недостаточно комплексной информации о пути и направлении движения со схемой расположения и функциональным обозначением помещений	ДП-И (К, О,У) ДЧ-И (Г)	Обеспечить пути движения комплексной информацией (информационные таблички)	
5.	Зоны целевого назначения	Отсутствуют световые сигнализаторы вызова входа в кабинеты специалистов	ДП-И (К, О,У) ДЧ-И (Г)	Оборудовать световыми сигнализаторами вызова вход в кабинеты специалистов	
6.	Санитарно-гигиенические помещения	Отсутствуют кнопки вызова персонала в туалетных кабинках (комнатах)	ДЧ-И (К,О,Г) ДП-И (У)	Установить кнопку вызова в туалетных кабинках (комнатах)	
7.	Система информации	Для некоторых категорий инвалидов недостаточно визуальной информации	ДП-И (К, О,У) ДЧ-И (Г)	Установить текстовые средства связи с «бегущей строкой», информационный терминал.	